



Scheda tecnica indumento/Garment technical data sheet.04515NL.00



Identificazione articolo/Item identification					
Cod. comm.le Industrial Starter/ IS commercial item code:	04515NL	Cod. art. fornitore/ Supplier item code*:	PK3064B	Cod. fornitore/ Supplier code:	000535
Cod. colore Industrial Starter/ Industrial Starter colour code:	040 (blu/blue)	<input checked="" type="checkbox"/>	Articolo del catalogo/Item from catalogue		
		<input type="checkbox"/>	Articolo personalizzato/Customized item		
		Codice cliente/Customer code:		N/A	
Nome articolo/Item name:	Giubbino softshell "JUST LADY" / "JUST LADY" softshell jacket				

Descrizione tecnica dell'articolo/Technical item description			
	Composizione/ Fabric composition	Colore/colour (Pantone)	Peso del tessuto/ Fabric weight [g/m ²]
Tessuto esterno / Outer shell :	94% poliestere 6% spandex accoppiato con membrana TPU (WP 8.000 mm / MVP 1.000 mm) e con micropile 144F / 94% polyester 6% spandex bonded with TPU membrane (WP 8.000 mm / MVP 1.000 mm) and with 144F fleecs	Blu / Blue	310 +/- 5%
Fodera / Lining	100% poliestere / 100% polyester	Nero / Black	140 +/- 5%
Accessori/Accessories:	n. 4 tasche frontali, n. 2 tasconi interni , inserti piping alta visibilità, roller porta chiavi/ n. 4 outer pockets , n. 2 inner pockets, Hi Vi piping inserts, roller key holder		
Loghi e ricami/ Logos & embroideries:			
Taglie/Sizes:	S, M, L, XL, XXL		
Imballo/Packages:	n. 10 pz per cartone imbustati singolarmente / n. 1 piece per polybag - n. 10 pcs per export carton		
Istruzioni lavaggio/ Care label:			

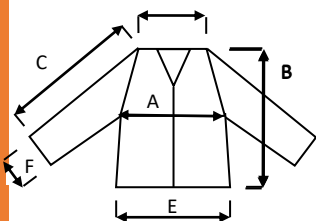
Conformità alle norme CE/Conformity with EC standards		
Cat.DPI/ PPE Category:	I	Norme CE e livelli di protezione/ EC standards and protection levels:
		EN ISO 13688:2013 (Rif. Test Report RdP no: 18RT02842 by RITEX *) *Accredia Lab n. 0315 L
Lingue nota Informativa/ Manufacturer's notes languages:	IT,ES,CZ,PL,EN,PT,SK,HU,FR,DE,LT,RS,GR,SI,LV,HR,EE,TR,RO	

Scheda tecnica indumento/Garment technical data sheet.04515NL.00



	Misure delle taglie/Size measurements [cm]				
	S	M	L	XL	XXL
A. Torace / Chest:	102	108	114	120	126
B. Lunghezza tot. / Tot. length:	64	66	68	70	72
C. Manica / Sleeve :	73	75	77	79	81
E. Fondo / Bottom:	50	53	56	59	62
F. Polsino / Sleeve opening :	8,5	9	9	9,5	9,5

Disegno e foto/Drawing and photo



Altavilla Vic.na (Vi), 10/05/2021